

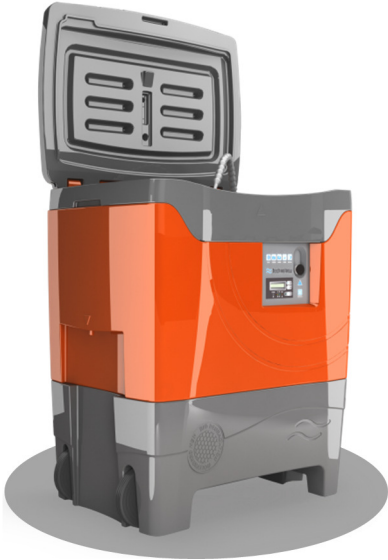
BIOLOGINEN OSIENPESULAITE

Toimii ilman liuottimia - OCEAN SUNSET

TEKNISET TIEDOT

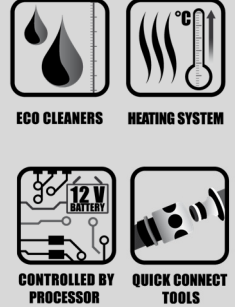
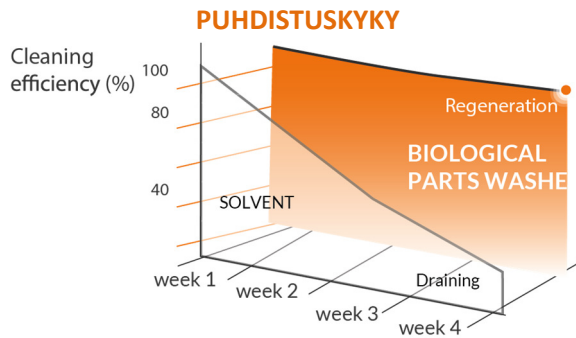
SRI_EN_FT_FS06_v3.1
24/02/2015

1. KUVAUS



Biologinen Osienpesulaite pesee osat ilman liuottimia, käyttäjän terveyttä ja ympäristöä suojellen.

Laitteen toiminta perustuu luonnolliseen, mikro-organismeja hyödyntävään uudistamiseen, jossa haitalliset aineet muutetaan ravinnoksi ja energiaksi.



YDIN-OMINAISUUDET

- Premium-malli
- Liotusalue
- Liikuteltavuus
- Digitaalinen ohjauslaatikko
- Vaihdeettava Työkalunpidin

HYÖDYT KÄYTTÄJÄLLE

- Terveys ja turvallisuus
- Puhdistuskyky
- Talousarvion hallinta
- Ympäristömyötäsyy

2. TOIMINTAPERIAATE

- Puhdistuskonsepti perustuu seuraaviin ydinkohtiin:
 - ➔ **puhdistusliuos**, joka lämmitetään lämpötilaan 38°C
 - ➔ **Micro-Organismikapselit**, jotka uudistavat liuoksen
- Harja ja liotusalue
- Turvallinen, ei liuottimia, syttymätön, suojelee sekä käyttäjää että ympäristöä

3. TEKNISET OMINAISUUDET

| | |
|-----------------------------|---|
| Osienpesulaitteen mitat | L 905 x l 650 x H 1080 (mm) |
| Työskentelyalueen mitat | L 790 x l 420 x H 180 (mm) |
| Paino tyhjänä | 46 kg |
| Säiliön kapasiteetti | 55—100 litraa |
| Liotusalueen tilavuus | 30 litraa / Liotuskorkeus: 90 mm. |
| Pumpun virtaus | 1140 litraa / H |
| Lämmitys | 1 KW |
| Sähkönkulutus | 200 W/H (Eco-tilassa 12H/päivä: vähenee 25%) |
| Hyötykuorma | 100 kg |
| Standardilämpötila | 38°C (BOOST/TEHO-tilassa : 43°C +50% pesutehoa) |
| Materiaali | PEMD |
| Työkalunpidin | Vaihdeettava harja |
| Suodatin, ruostumaton teräs | 700 µ (suodatinkori) + 140 µ (ulkoisen suodatin) |
| Verkkovirta | 230 V + T |
| Laskuputki | 390 (mm) |
| Liikuteltavuus | 2 integroitua pyörää + 2 integroitua, jarrulla varustettua pyörää |
| Kansi | Vähentää haihtumista |

LAITTEEN KANSSA KÄYTETTÄVÄT TUOTTEET

- 1 – BLUELIQUID- Puhdistusneste
- 2 – BLUETABLET mikro-organismikapselit

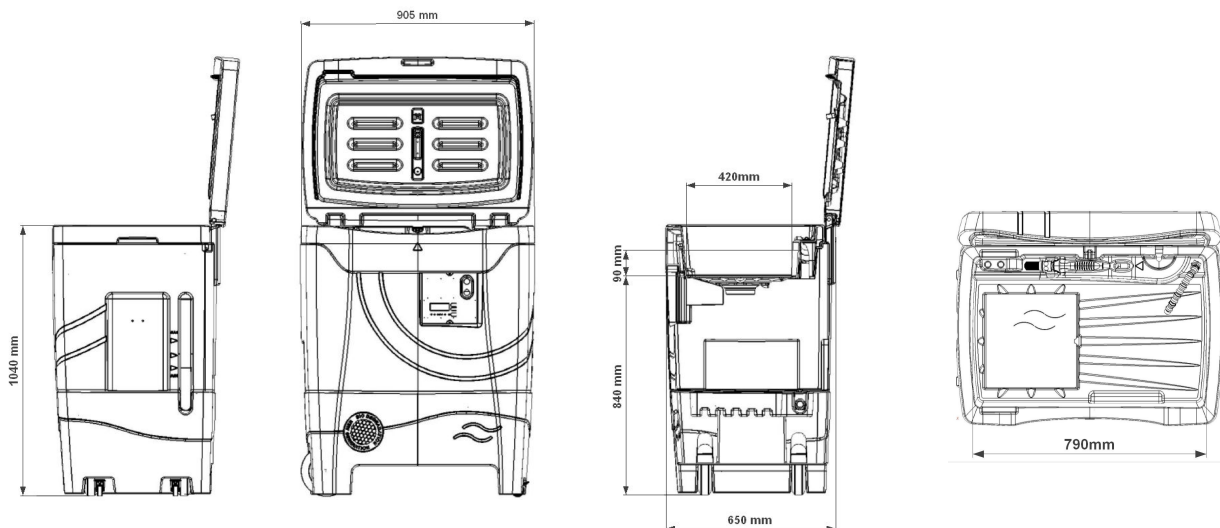
BIOLOGINEN OSIENPESULAITE

Toimii ilman liuottimia - OCEAN SUNSET

TEKNISET TIEDOT

SRI_EN_FT_FS06_v3.1
24/02/2015

4. OSIENPESULAITTEEN PIIRUSTUKSET



5. 3D-KUVA



6. LÄHETYSLUETTELO

| | |
|-----------------------------|----------------------------|
| Pakkauksia/kuormalava | 2 |
| Kuormalavan mitat | L 120 x l 100 x H 173 (cm) |
| Bruttopaino / kuormalava | 107 kg |
| DLU | Ø |

| | |
|--------------------|------------|
| Tullikoodi | 8474100010 |
| Alkuperämaa | Ranska |
| ADR- määräykset | Ei |



Innovates
in **maintenance**
products.

A-Incon Oy, Metsänneidonkuja 10, 02130 Espoo
Tel. 09 730 916
incon@a-incon.fi - www.a-incon.fi